

# Duralis

De duurzame  
en polyvalente boiler

GAAT TOT  
**2X**  
LANGER MEE  
IN AGRESSIEF WATER <sup>(1)</sup>


TOT  
**8%**  
ENERGIEBESPARING

**5** JAAR  
GARANTIE  
OP KUIP EN  
ONDERDELEN

Verbeterde technologie, het nieuwe gamma  
Duralis gaat nóg veel langer mee...  
Frans product, met de Duralis  
geniet u van de Thermor technologie:  
meer dan 80 jaar ervaring en innovatie.



## VOORDELEN

- ▶ Uitgerust met **ACI Hybride** dynamische corrosiebescherming die zich continu aanpast aan elk type water. 
- ▶ Een energiebesparing tot 8 % dankzij de thermostaat met hoge en een verbeterde isolatie.
- ▶ Zorgeloos genieten dankzij de garantie van 5 jaar op kuip en onderdelen.
- ▶ Geoptimaliseerde afmetingen: beschikbaar in vloer- en wandmodel (horizontaal en verticaal) en in een compacte versie.

[1] Ten opzichte van een klassieke Thermor-boiler. Gebruiksvoorwaarden : betreft enkel de kuip van de toestellen, op voorwaarde dat water gebruikt wordt van het waterleidingnet; ook bij gebruik van een waterverzachter, moet de waterhardheid meer dan 15°f bedragen.



230 V, 50 Hz



Frans fabricaat

# Duralis

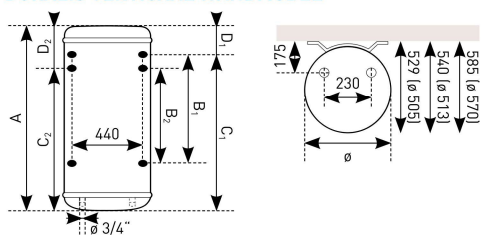
De duurzame en polyvalente boiler

## TECHNISCHE KENMERKEN

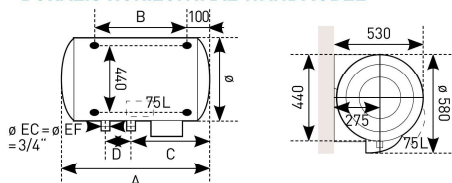
- ▶ 7 modellen met een inhoud van 50 tot 300 liter en 3 verschillende diameters (505, 570 en 575 mm), aangepast aan ieders behoefte.
- ▶ Eenvoudige en snelle vervanging van de oude boiler zonder nieuwe boorgaten dankzij de verstelbare ophangbeugels.
- ▶ Kuip conform de hygiënenormen dankzij de geëmailleerde coating aan de binnenkant met hoog kwartsgehalte en het geëmailleerd verwarmingslichaam.
- ▶ Antidroogkookfunctie: zolang er geen water in de kuip zit, zal de weerstand niet beginnen verwarmen.

## EEN COMPLEET GAMMA

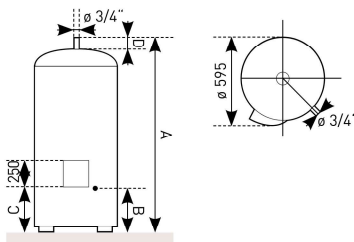
### DURALIS VERTICAAL WANDMODEL



### DURALIS HORIZONTAAL WANDMODEL



### DURALIS VLOERMODEL



UITGERUST MET  
**ACI**  
hybride

Dynamische  
corrosie-  
bescherming :

gecombineerde werking van een  
onverslijtbare titaniumanode omhuld  
met magnesiumdeeltjes.

1. Uniforme en directe versteviging van een beschermend magnesiumlaag op de wanden van de kuip.
2. Permanent behoud van de beschermende laag dankzij de automatische stroomaanpassing.



**Droge weerstand onder koker : beperkt het risico op kalkafzetting, vervanging van de weerstand zonder aftappen.**

- 1 ACI Hybride anode = nog langere titaniumanode, omhuld met magnesium
- 2 Droge weerstand
- 3 Printplaat met 6V-batterij
- 4 Facilitri
- 5 Thermische isolatie 0% CFK (polyurethaan)
- 6 Geëmailleerde coating



## AFMETINGEN EN REFERENTIES

	Inhoud (L)	Vermogen (W)	Onderhoudsverbruik (kWh/24 h à 65°C) <sup>(1)</sup>	SWW-inhoud bij 40°C (L) <sup>(2)</sup>	Warmteverlies	Opwarmtijd <sup>(3)</sup>	Afmetingen (mm)								Leeg gewicht (kg)	Referentie
							Ø	A	B/B <sub>1</sub>	B <sub>2</sub>	C/C <sub>1</sub>	C <sub>2</sub>	D/D <sub>1</sub>	D <sub>2</sub>		
Ø 505 Duralis verticaal wandmodel - Smal	50 L	1 200 W	0,82	-	0,35	2h30	505	575	-	-	370	-	155	-	22	241 057
	75 L	1 200 W	1,02	140	0,29	3h50	505	740	-	-	570	465	120	-	27	251 056
	100 L	1 200 W	1,25	187	0,26	5h12	505	910	-	-	750	-	115	300	32	261 067
	150 L	1 800 W	1,59	278	0,22	5h16	505	1240	800	500	1050	750	145	445	41	271 083
Ø 570 Verticaal wandmodel - Compact	200 L	2 400 W	1,94	375	0,19	5h20	513	1570	800	700	1050	950	475	575	52	281 077
	100 L	1 200 W	1,15	183	0,24	5h42	570	745	-	-	570	-	135	-	32	861 410
	150 L	1 800 W	1,43	277	0,20	5h21	570	1000	500	-	750	-	210	-	41	871 415
Ø 575 Duralis - vloermodel	200 L	2 400 W	1,88	368	0,20	5h12	570	1255	800	700	1050	950	165	265	52	881 420
	150 L	1 800 W	1,59	273	0,22	4h22	575	1005	270	-	160	-	30	-	40	272 038
	200 L	2 400 W	1,81	383	0,19	4h45	575	1260	270	-	160	-	30	-	51	282 072
Ø 505 Duralis - horizontaal wandmodel	250 L	3 000 W	2,07	454	0,17	4h46	575	1500	270	-	160	-	30	-	69	282 074
	300 L	3 000 W	2,50	573	0,18	5h46	575	1760	270	-	160	-	30	-	73	292 045
	100 L	1 800 W	1,28	186	0,27	3h12	505	860	600	-	490	-	120	-	32	263 123
Ø 505	150 L	1 800 W	1,60	265	0,23	4h50	505	1180	800	-	490	-	120	-	41	273 124
	200 L	2 100 W	2,06	381	0,22	5h17	505	1510	1050	-	490	-	120	-	50	283 118

Volgens LCIE NF Performance : (1) Voor een toestel op 65°C en bij 20°C omgevingstemperatuur.

(2) Hoeveelheid gemengd warm water aan 40°C geleverd door een toestel ingesteld op 65°C. (3) Opwarmtijd voor een temperatuur van 50°C.

Voor een eenvoudige en supersnelle aanpassing van type stroom, in minder dan 2 minuten - ref. 800 281.

